

Plan Local d'Urbanisme



La Bégude-de-Mazenc
en Drôme provençale

**- Modification
simplifiée n°1 -**

**3. Règlement
graphique modifié**

Plans de zonage Nord et Centre

Approbation : 19/12/2018
Modification 1 : 22/06/2020
Modification 2 : 09/08/2021
Modification simplifiée 1 :

BEAUR

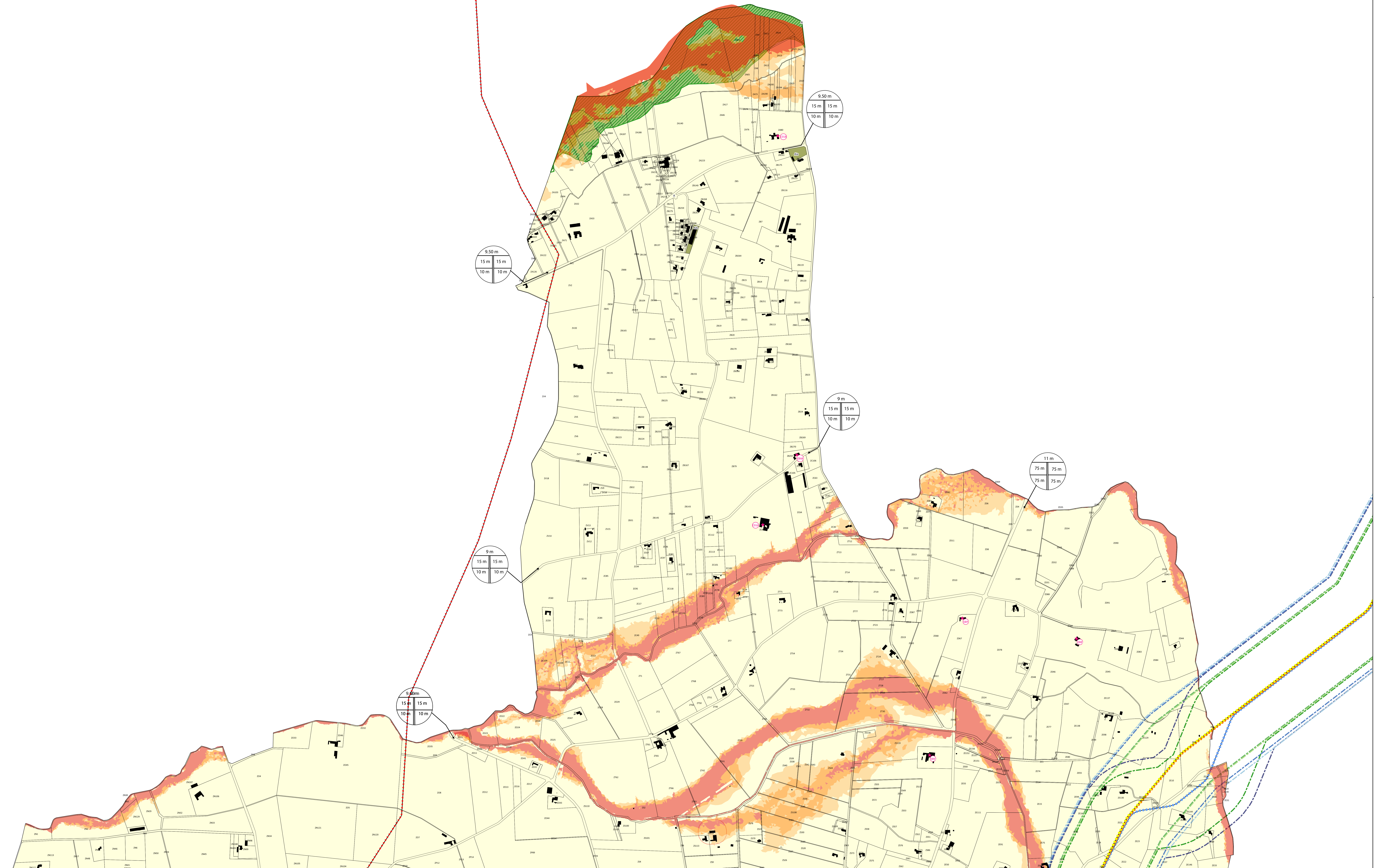
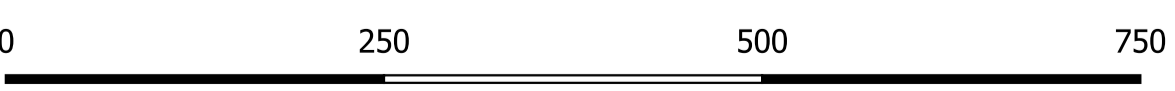
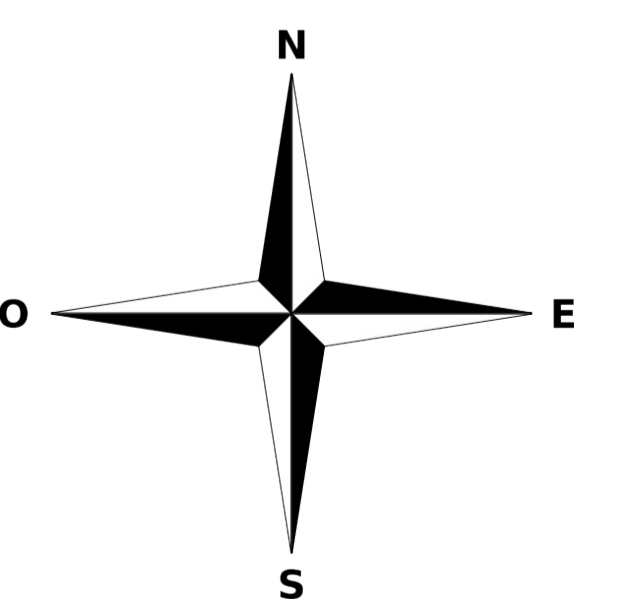
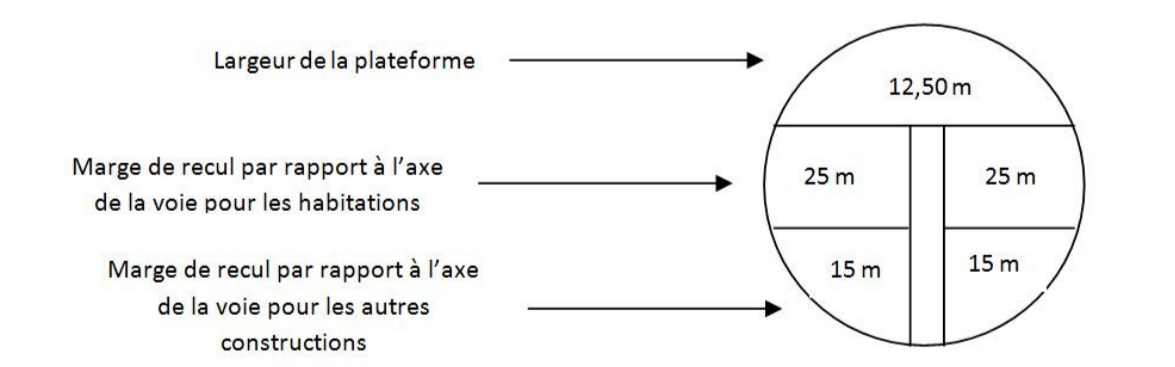
Siège Social
10 rue Condorcet
26100 Romans-sur-Isère
04 75 72 42 00

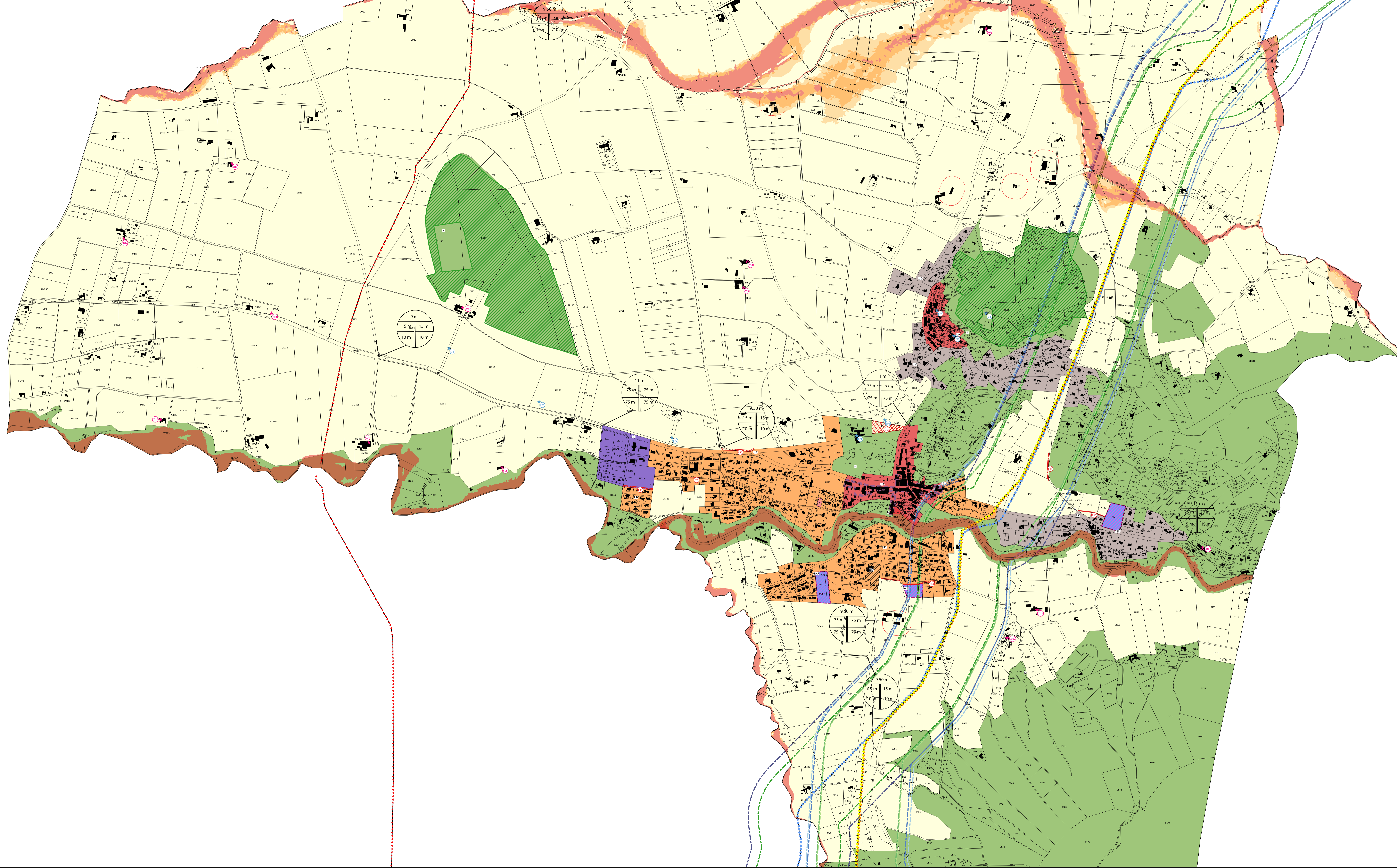
Bureau Secondaire
12 rue Victor-Camille Artige
07200 Aubenas
04 75 89 26 08

décembre 24
5.23.103

alèreco Europarc - 7 Rue Pascal - 69500 BRON

- DÉCOUPAGE DU TERRITOIRE EN ZONES**
- Zone UA : Secteurs les plus denses de la commune
 - Zone UB : Extensions pavillonnaires de la commune
 - Zone UBc : Sous secteur de la UB correspondant au commerce UTILE
 - Zone UC : Extensions pavillonnaires de plus faible densité
 - Zone UI : Zone d'activités
 - Zone IAU : Zone d'urbanisation future
 - Zone A : Zone agricole
 - Zone Ais : STECAL à vocation d'activité - Paysagiste
 - Zone Aib : STECAL à vocation d'activité - Imprimerie
 - Zone N : Zone naturelle
- PRESCRIPTIONS PARTICULIÈRE**
- Canalisation 1 des hydrocarbures liquides ou liquéfiés sous pression - Société du Pipeline Sud Européen
 - Canalisation 2 des hydrocarbures liquides ou liquéfiés sous pression - Société du Pipeline Sud Européen
 - Canalisation 3 des hydrocarbures liquides ou liquéfiés sous pression - Société du Pipeline Sud Européen
 - Canalisation de transport et de distribution de gaz - GRT Gaz Région Rhône Méditerranée
 - Canalisation 1 des hydrocarbures liquides ou liquéfiés sous pression - Zone des dangers très graves
 - Canalisation 2 des hydrocarbures liquides ou liquéfiés sous pression - Zone des dangers très graves
 - Canalisation 3 des hydrocarbures liquides ou liquéfiés sous pression - Zone des dangers graves
 - Canalisation 2 des hydrocarbures liquides ou liquéfiés sous pression - Zone des dangers graves
 - Canalisation 3 des hydrocarbures liquides ou liquéfiés sous pression - Zone des dangers graves
 - Emplacement réservé
 - Orientation d'aménagement et de programmation
 - Servitude de miuit sociale
 - Protection des rez-de-chaussée commerciaux
 - Espace bois classé
 - Risque d'inondation - Zone rouge R1 - Zone inconstructible
 - Risque d'inondation - Zone rouge R2 - Zone inconstructible
 - Risque d'inondation - Zone rouge R3 - Zone inconstructible
 - Risque d'inondation - Zone rouge Rh - Zone constructible sous conditions
 - Changement de destination
 - Élément du patrimoine
- INFORMATIONS COMPLÉMENTAIRES**
- Cimetière
 - Périmètre de réciprocité des bâtiments agricoles





alléroc Euroarc - 7 Rue Pascal - 69500 BRON

DÉCOUPAGE DU TERRITOIRE EN ZONES

- Zone UA : Secteurs les plus denses de la commune
- Zone UB : Extensions pavillonnaires de la commune
- Zone UC : Sous secteur de la UB correspondant au commerce UTILE
- Zone UC : Extensions pavillonnaires de plus faible densité
- Zone UI : Zone d'activités
- Zone IAU : Zone d'urbanisation future
- Zone A : Zone agricole
- Zone A1a : STECAL à vocation d'activité - Paysagiste
- Zone A1b : STECAL à vocation d'activité - Imprimerie
- Zone N : Zone naturelle

PRESCRIPTIONS PARTICULIÈRES

- Canalisation 1 des hydrocarbures liquides ou liquéfiés sous pression - Société du Pipeline Sud Européen
- Canalisation 2 des hydrocarbures liquides ou liquéfiés sous pression - Société du Pipeline Sud Européen
- Canalisation 3 des hydrocarbures liquides ou liquéfiés sous pression - Société du Pipeline Sud Européen
- Canalisation de transport et de distribution de gaz - GRT Gaz Région Rhône Méditerranée
- Canalisation 1 des hydrocarbures liquides ou liquéfiés sous pression - Zone des dangers très graves
- Canalisation 2 des hydrocarbures liquides ou liquéfiés sous pression - Zone des dangers très graves
- Canalisation 3 des hydrocarbures liquides ou liquéfiés sous pression - Zone des dangers très graves
- Canalisation 1 des hydrocarbures liquides ou liquéfiés sous pression - Zone des dangers graves
- Canalisation 2 des hydrocarbures liquides ou liquéfiés sous pression - Zone des dangers graves
- Canalisation 3 des hydrocarbures liquides ou liquéfiés sous pression - Zone des dangers graves
- Emplacement réservé
- Orientation d'Aménagement et de Programmation
- Servitude de mixité sociale
- Protection des rez-de-chaussée commerciaux
- Espace boisé classé
- Risque d'inondation - Zone rouge R1 - Zone inconstructible
- Risque d'inondation - Zone rouge R2 - Zone inconstructible
- Risque d'inondation - Zone rouge R3 - Zone inconstructible
- Risque d'inondation - Zone rouge Rh - Zone constructible sous conditions
- Changement de destination
- Element du patrimoine

INFORMATIONS COMPLÉMENTAIRES

- Cimetière
- Périmètre de réciprocité des bâtiments agricoles

